

Il libro  
dell'acqua

(1953-55) ed. I<sup>a</sup> e II<sup>a</sup>

1 2.4. Marzo 1956 Gianni

Gabriella

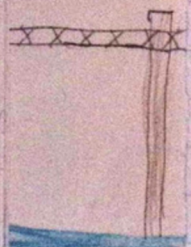
"Il ruscello"

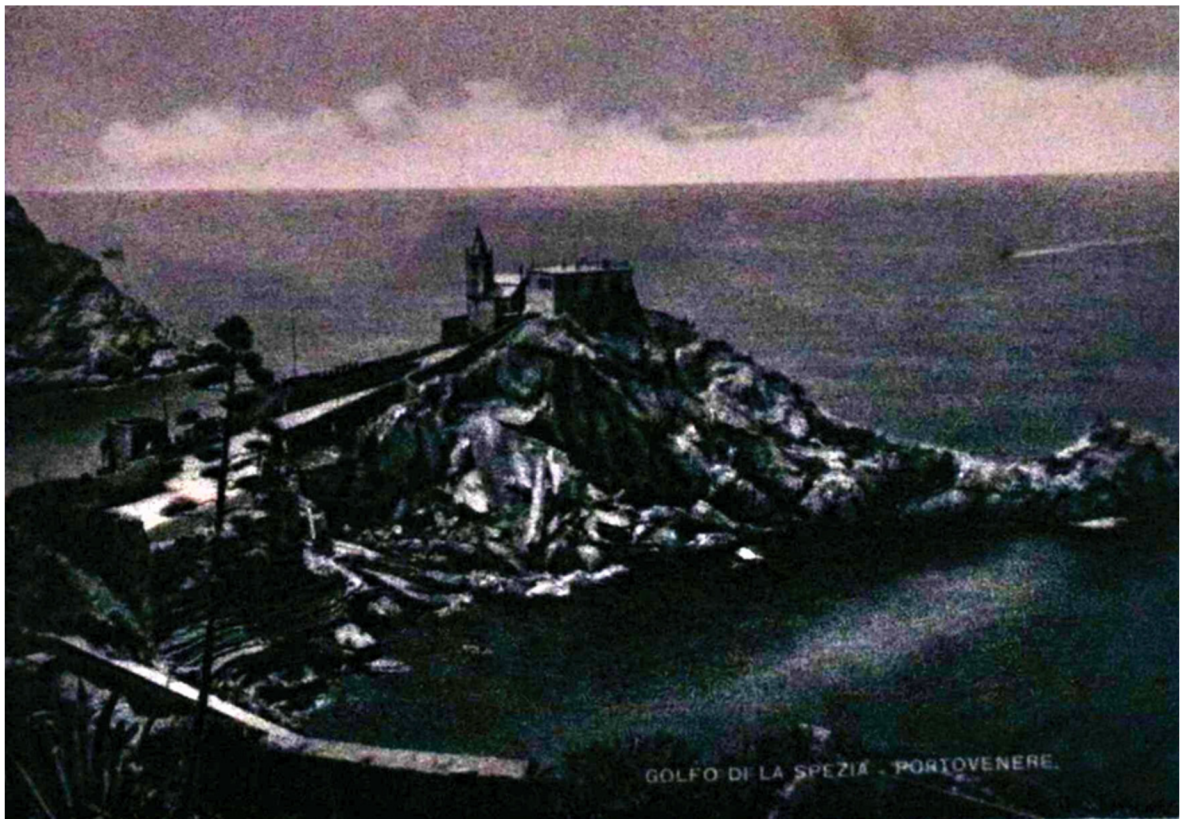
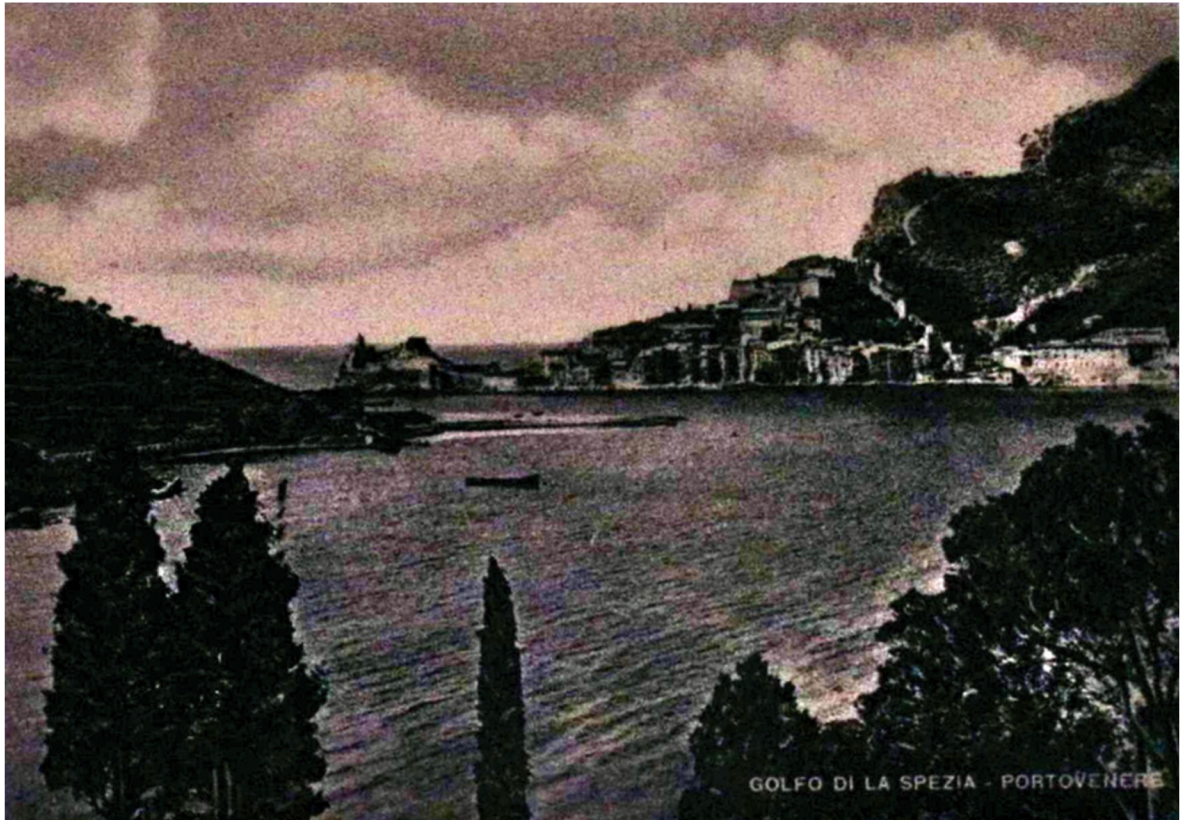
Il ruscello



va a l'Arno e

l'Arno va al mare







# CORRIERE dei PICCOLI

Abbonamenti ITALIA - ESTERO:  
 ANNO . . . . . L. 1165 - L. 1700—  
 SEMESTRE . . . . . L. 625 - L. 890—  
 TRIMESTRE . . . . . L. 350 - L. 465—  
 Conto corrente postale 3/533

**PREZZO DI VENDITA ALL'ESTERO**

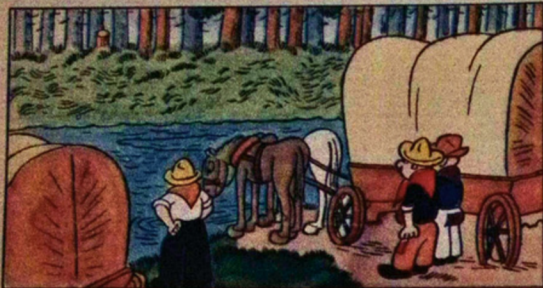
Argentina . Pesos 1,50	Danimarca Kor. 0,50	Libano-Siria P.L. 35	Spagna . . . Pts. 3
Australia . s.A. 10	Egitto . . . Piastre 2	Libia . . . . . Pts. 3,2	Sud Africa d. 9
Austria . sc. 1,50	Eritrea . . cents. 20	Malta . . . . d. 5	Svizzera . . Fr. 0,35
Belgio . . . Fr. 2,75	Francia . . Fr. 25	Olanda . . . cents. 30	Turchia . . . L.L. 0,25
Brasile . . . Cr. 1,20	Germania . D.M. 0,35	Perù . . . . . Soles. 1,50	Urss . . . . . Rub. 0,20
Canada . . cents. 18	Grecia . . . Dr. 700	Paraguay . Esc. 2	Uroguay . Pesos 0,20
Chile . . . . . Pesos 8	Inghilterra d. 6	Somalia . . So. 0,50	U. S. A. . . . cents. 10

Supplemento settimanale illustrato  
 del **CORRIERE DELLA SERA**  
 Milano - Via Solferino 28  
 Spedizione in abbonamento postale - Gruppo 7

Anno XLV - N. 16

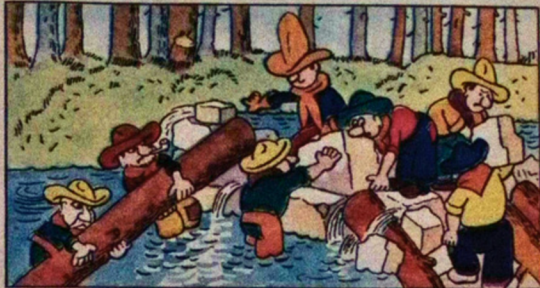
19 Aprile 1953

L. 25



1. Un gran fiume la via taglia ai pionieri, e tutto incaglia:

alle spalle ancor lontani per fortuna son gl'Indiani.



2. Gianni ha sempre i suoi felici e fantastici artifici

e si dà tosto gran brigo per erigere una diga.



betulla,  
ohi sano in sano, al piè di una  
zghorghì sonoro tra le brevi sponde;

cannetto,  
à un po' d'aurèta sciuchida il  
fanciulla  
una  
fruscia il castagno, e forse  
sogna a quell'ombra, al <sup>dell'onde</sup> mormorio

Giovanni Pascoli



"La fontanina"

Nel silenzio come

trilla,

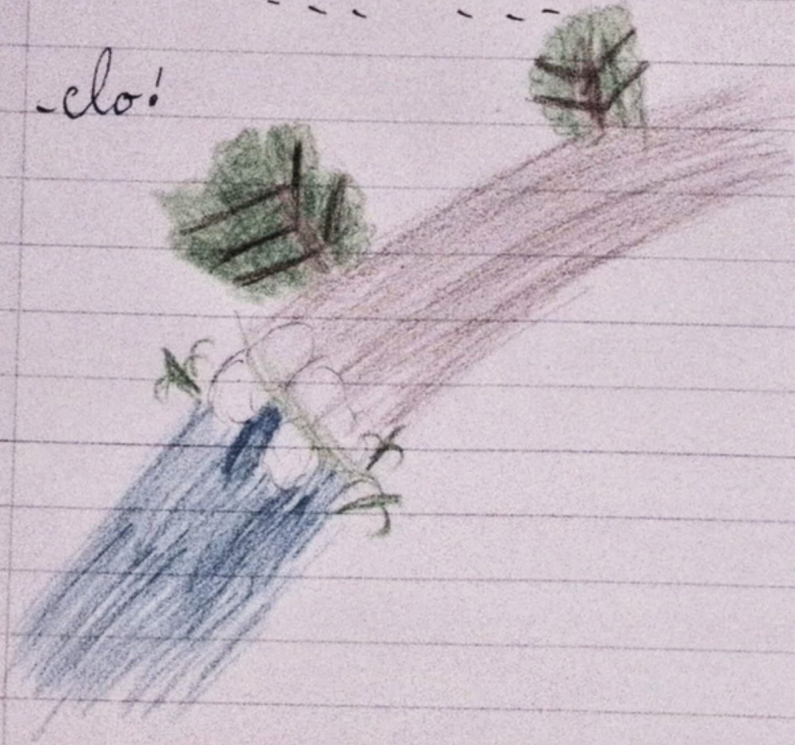
nella luce come brilla,

la fontana che rampilla

dalla roccia stilla a stilla,

clo! colo! colo! clo!

clo!



32  
" Azioni dell'acqua "

P<sup>1</sup>  
L'acqua lava,  
disseta, ammassa,  
corre, scende,  
zampilla, lueveca  
ristora, disseta,



"La nave pirata"

Claudio

12 31955

